

LISWAY[®]

4K H.265方式プロボックス ネットワークカメラ



LS-NC8151-PB

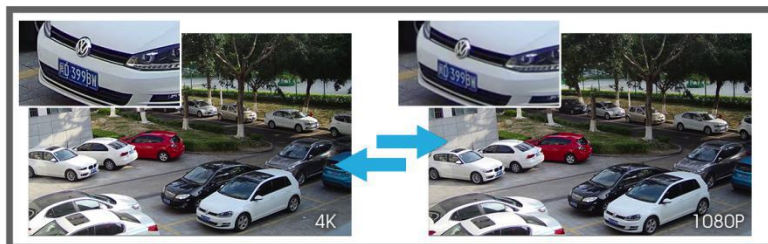
仕様書

特徴

- ▶ H.265+ 圧縮方式（帯域幅とストレージ使用量を平均でH.264より70%-80%以上削減）
- ▶ オートバックフォーカス（本機の操作ボタンまたはウェブで、自動でピントの調節可能）
- ▶ 先端機能（強光補正、霧除去、ROI機能などの先進機能搭載）
- ▶ 自動赤外線カットフィルター（昼夜ともに使えるデイナイト機能を搭載で、カラーと白黒を自動切替）
- ▶ RS485ポート（RS485端子を搭載されており、ウェブ/NVR/CMS/VMS/アプリでのPTZ制御可能）
- ▶ 128G（最大128GのmicroSD/SDHC/SDXCカードに対応）

4K超高解像度体験

本カメラは15フレーム/秒（fps）で最大4K（3840×2160）の超高精細映像を提供します。4K解像度は、フルHD 1080P解像度の4倍もの詳細をとらえ、画質を大幅に向上させます。



映像分析（VCA）

全十種類の映像分析機能が含まれている映像分析技術は、レコーダまた監視ソフトウェアに完全に統合されており、よりスマートな映像分析機能が実現でき、セキュリティ強化が実現できます。

120dB Super WDR

センサーに基づいたWDR技術により、自然光や照明などが交錯する明暗差の激しい撮影シーンでも自然な画像で撮影できます。工場や駐車場、太陽光発電などの厳しい撮影シーンでも安心なプロ向け仕様です。



強光補正機能

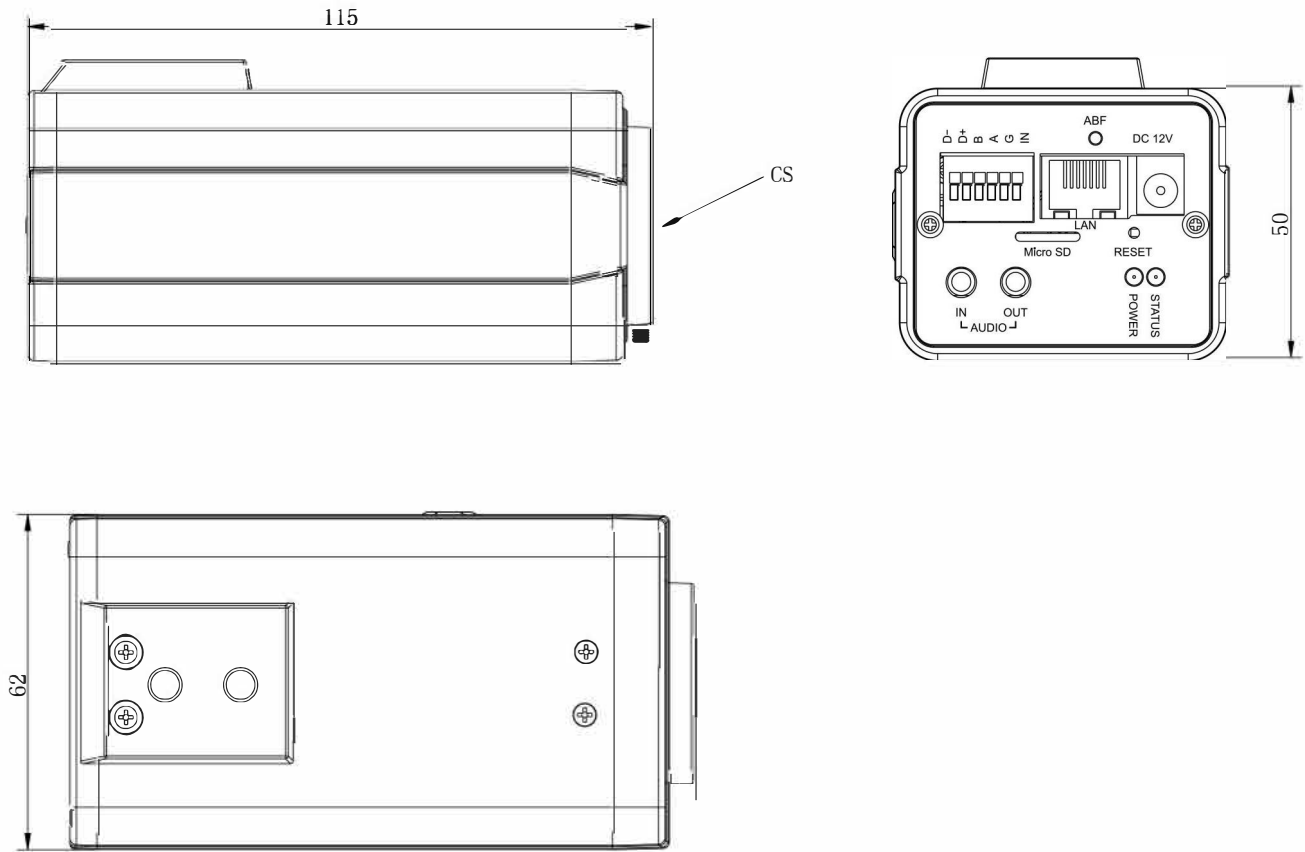
車のヘッドライト・蛍光灯・LED照明などがカメラの撮影範囲に入る場合、HLC機能を利用することで、光源自体を黒く塗りつぶし、撮影画面の白飛びを防ぐ事ができます。これは通常、駐車場の入り口、高速道路のために使用され、車番認識用カメラにとって不可欠な機能なのです。



	モデル	LS-C8151-PB (4K)
カメラ	イメージセンサー	1/2.5 型プログレッシブ CMOS
	最低被写体照度	カラー: 0.01Lux@F1.2 白黒: 0.005Lux@F1.2
	WDR	120dB Super WDR
	マウント	C/CS
	アイリス	P アイリス/DC アイリス
	シャッタースピード	1/100000 秒~1 秒
	デイナイト	自動赤外線カットフィルター付き
映像	最大解像度	3840x2160
	メインストリーム	15fps@(3840x2160), 30fps@(3072x2048, 2592x1944, 2592x1520, 2048x1536, 1920x1080, 1280x960, 1280x720, 704x576)
	サブストリーム	30fps@(704x576, 640x480, 640x360, 352x288, 320x240, 320x192, 320x176)
	サードストリーム	30fps@(1920x1080, 1280x720, 704x576, 640x480, 640x360, 320x240, 320x192, 320x176)
	映像圧縮方式	H.265+/H.265(HEVC)/H.264+/H.264/MJPEG
	ビットレート	16Kbps~16Mbps(CBR/VBR 制御可能)
	画質設定	輝度、コントラスト、彩度、シャープネス
ネット ワーク	イーサネット	1*RJ45 10M/100M Ethernet Port
	ネットワークストレージ プロトコル	NAS(Support NFS, SMB/CIFS) IPv4/IPv6, TCP, UDP, RTP, RTSP, RTCP, HTTP, HTTPS, DNS, DDNS, DHCP, FTP, NTP, SMTP, SNMP, UPnP, SIP, PPPoE, VLAN, 802.1x, QoS, IGMP, ICMP, SSL
音声	音声圧縮方式	G.711/AAC
	音声入力出力	1/1
システム	アラーム入力出力	1/1
	オートバックフォーカス	対応 (オプション)
	ストレージ	microSD/SDHC/SDXC カード、最大 128GB
	高級機能	モーション検知、プライバシーマスク、逆光補正、強光補正、2D DNR、3D DNR、ROI、霧除去、ホワイトバランス、EIS、IP アドレスフィルタリング
	SIP/VoIP	Voice & Video-over-IP 対応
	アラームトリガー	モーション検知、ネットワークエラー検知、外部入力検知、音声アラーム、その他。
	アラームイベント	FTP アップロード、メール送信、SD カード録画、外部出力、SIP 電話
	映像分析 (オプション)	侵入検知、退出検知、ラインクロス検知、滞留検知、人間検知、人数アカウント、妨害検知、高級動体検知、置き去り検知、持ち去り検知
	システム相互運用性	ONVIF Profile S & G
全般	動作温度範囲	-40°C~60°C
	動作湿度範囲	0~90%(非凝縮)
	電源供給	PoE (802.3af)/ DC 12V±10%
	消費電力	2.5W MAX (-PB シリーズ) 7W MAX (-EPB シリーズ)
	重量	407g
	寸法	115mmX62mmX50mm
	保証期間	2 年



寸法図



単位：mm

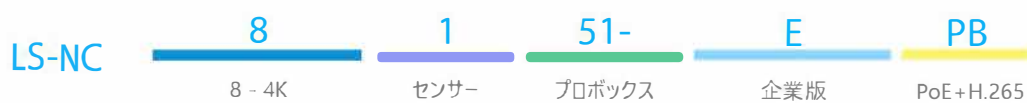
アクセサリ

A51 ハウジング

重量：1988g
寸法：380*150*H mm (H調整可能)



命名規則



株式会社 LISWAY | URL :www.lisway.com
MAIL:info@lisway.com